

SERVICE NUMÉRIQUE DE RENFORCEMENT DES SAVOIRS DE BASE



Communiquer en français

- Vocabulaire
- Compréhension de textes
- Création

...

Mathématiques :

- Règles de bases du calcul
- Unités de mesure
- Raisonnement mathématique

...

Se repérer dans le temps et l'espace :

- Lire un plan
- Chronologie
- Planning



...





« NOUS NOUS ENGAGEONS À VOS CÔTÉS
POUR AMÉLIORER L'ACCÈS AU SAVOIR
POUR TOUS. »

BENOIT DUFAYS

La collection de logiciels multimédia référente du (ré)apprentissage des savoirs de base devient une version en ligne, enrichie et innovante

ÉDITO

ASSIMO est aujourd'hui une collection référente de logiciels spécifiques de (ré)apprentissage des compétences de base, et la raison en est simple : depuis plus de 15 ans, nous avons su faire progresser nos outils en marchant à vos côtés, professionnels de la formation.

ASSIMO est à ce jour diffusé dans près de 2000 organismes de formation en France et dans les pays francophones. Les témoignages des formateurs et apprenants utilisateurs sont très positifs : ils soulignent la pertinence des sujets abordés, la qualité des mises en scène proposées (issues de situations de vie quotidienne), la facilité d'utilisation, le plaisir retrouvé de travailler sur des notions qui ont souvent été synonymes d'échecs.

Aujourd'hui, j'ai l'immense plaisir de vous présenter ASSIMO en ligne. Cette version intègre bien entendu les logiciels « historiques » de la collection, mais aussi de nouvelles activités, contextualisées et créatives. Un autre axe fort a été le développement d'outils permettant au formateur une meilleure individualisation de la formation. Enfin, l'ensemble est désormais accessible par une simple connexion !

ASSIMO en ligne est l'un de vos atouts maîtres pour une formation innovante, personnalisée, efficace et plaisante pour les apprenants.

Le nombre des utilisateurs augmente, mais notre volonté est de rester proches de vous : c'est le gage de notre réussite dans cet engagement commun, améliorer pour tous l'accès aux savoirs. Aussi je reste à votre disposition pour toutes vos questions. Originalité, à Neotis, quand vous nous appelez, ce sont les concepteurs qui vous répondent...

Benoit Dufays
Directeur de Néotis

UN OUTIL COMPLET ET FACILE D'ACCÈS POUR LE RENFORCEMENT DES SAVOIRS FONDAMENTAUX



Apprendre et s'entraîner

Accès à tous les contenus de la ressource ASSIMO

- ASSIMO Lecture - Ecriture
- ASSIMO Espace - Temps
- ASSIMO Mathématiques
- ASSIMO Numération Opérations



Créer

Accès au studio, espace de réalisation de documents textuels et sonores.

- L'apprenant choisit un modèle de document, apporte son contenu en intégrant ses propres textes images ou photos, puis l'enregistre.
- Exemples : lettres, CV, invitations, message téléphonique...



Archiver

Accès au carnet, espace des productions personnelles de l'apprenant.

- L'apprenant retrouve ses productions peut les modifier, les supprimer.
- Tous les documents sont au format pdf, permettant leur impression et partage.



Se détendre

Accès au game room, espace de détente.

- Puisque l'on peut s'amuser en travaillant, le "game room", propose des jeux sur le vocabulaire, le repérage ou encore des jeux de mémoire.
- Un classement des meilleurs scores incite les apprenants à réessayer pour améliorer leurs performances.



S'évaluer

Accès au suivi de l'activité et des résultats :

- les activités réalisées, sous la forme d'une frise temporelle.
- les résultats de réussite obtenus.

ASSIMO Lecture Ecriture



Travailler sur le sens dont est porteur le langage en multipliant les mises en relation entre image, son et graphie.

CONTENU

18 exercices structurés en 4 parties : les mots, les groupes de mots, les phrases, les textes

- Identification et orthographe des mots
- Notion de genre et de nombre
- Ecoute et repérage de sons
- Agencement de mots pour former des phrases
- Agencement de phrases pour former un texte
- Identification des informations explicites d'un texte

**Vie quotidienne
nature et vie sociale**

+ de 2500 photos

La nature



Les jeux



Le bricolage



L'alimentation



Le bâtiment



L'argent



Les sorties



ASSIMO Espace Temps



Travailler sur les notions d'espace et de temps en proposant des activités issues de la vie quotidienne, dans un appartement modélisé en 3D.

DES ACTIVITÉS RELATIVES À L'ESPACE

- Savoir lire un plan
- Paver un espace
- Se déplacer à l'aide de consignes
- Associer des formes et des objets
- S'orienter

DES ACTIVITÉS RELATIVES AU TEMPS

- Convertir des unités de temps
- Repérer des fréquences
- Gérer un agenda
- Lire l'heure
- Ordonner des dates
- Prendre la mesure du temps qui passe





Utiliser les mathématiques dans la vie quotidienne à travers des mises en situations.

Des notions identifiées comme indispensables aux savoirs de base en mathématiques :

- Proportionnalités
- Fractions
- Calculs de périmètres
- Aires et volumes
- Mesures de longueurs
- Masses
- Liquides
- Maniement de l'argent
- Durées
- Pourcentages

« Chaque notion est explicitée par une vidéo originale de quelques minutes, qui permet aux apprenants de visualiser autant de fois qu'ils le veulent les éléments de connaissance nécessaires à la réalisation des exercices. »



10 SITUATIONS EXERCICES conçues comme autant de simulations d'actions courantes telles que : aller au marché, adapter une recette, construire un muret, faire un dosage de produits, utiliser un bon de commande...



3 ÉTAPES

Manipulations

Questions

Situations problèmes

3 NIVEAUX

Niveau 3

Niveau 3

Niveau 3

Niveau 2

Niveau 2

Niveau 2

Niveau 1

Niveau 1

Niveau 1

+ Le Labo numération opération

Un espace de travail proposant des présentations visuelles et des exercices de manipulation.

Une démarche progressive proposant une manipulation d'objets pour construire des nombres de plus en plus grands. Une attention particulière concernant le passage à la dizaine et le passage à la centaine.



Se repérer dans l'univers de la communication numérique



De nouvelles activités proposent de travailler sur les compétences liées au numérique

- Communication par des mails
- Environnement d'internet
- Publication de petites annonces

et bien plus encore
www.assimo.com



CLEASSIMO : ÉVALUER ET ACCOMPAGNER LES APPRENANTS À LA CERTIFICATION CLÉA

Une entrée par compétence est disponible afin de travailler efficacement à l'acquisition des savoirs de base et à la certification CléA*. Classés par domaines et sous-domaines, des ensembles d'activités progressives permettent de cibler finement les objectifs pédagogiques travaillés.



Se repérer dans l'univers de l'écrit



Se repérer dans l'espace et dans le temps



Se repérer dans l'univers des nombres



Se repérer dans l'univers du numérique

Concevoir des relations spatiales entre objets

35 min

S'entraîner

S'évaluer

Déterminer le sens explicite d'un texte

35 min

Maîtriser la mesure des masses

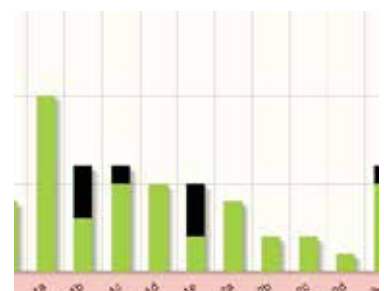
45 min

L'apprenant peut s'entraîner puis s'évaluer sur chacune des compétences proposées, et ainsi progresser à son rythme.

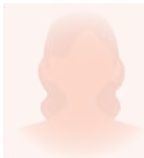


DES OUTILS D'INDIVIDUALISATION ET DE SUIVI POUR LE FORMATEUR

- Gestion des apprenants simplifiée et intuitive
- Consultation des contenus pédagogiques
- Suivi des réalisations et consultation des résultats
- Création de parcours personnalisés
- Individualisation, affectation suivi et validation des activités et des productions des apprenants



UNE OFFRE RICHE ET VARIÉE



« Les apprenants arrivent tous à l'heure et ne sont pas pressés pour partir à la fin du cours »

Maya, formatrice Marseille



Des activités contextualisées et interactives



« Les élèves ayant travaillé sur ASSIMO espace temps ont mieux réussi leur examen du code de la route »

Murielle, responsable formation EPIDE

Repérage dans l'espace et dans le temps



Lire, écouter, s'enregistrer, annoter, retranscrire



« ASSIMO est devenu un ensemble d'outils référence pour nos sections d'enseignements adaptés »

Laurent, directeur SEGPA Avignon

Accès à la ressource et démonstration en ligne
assimo.neotissimo.com

PARTENAIRES



Collectif "Le Numérique et l'Apprentissage des Adultes"



RÉFÉRENCES



NEOTiS

contact@neotis.fr
05 46 34 39 48

11 rue Aliénor
17220 Bourgneuf

siret 513 410 845 00012 - 6201Z - RCS 2009B626